

Rapport de mission de repérage des matériaux et produits contenant de l'amiante avant réalisation de travaux

R. 4412-97 modifié par le décret 2012-639 du 4 mai 2012
Norme NF X 46-020

7 AVENUE CH. PEGUY

77000 MELUN



A \ INFORMATIONS GENERALES

A.1 \ DESIGNATION DU BÂTIMENT

Nature du bâtiment :	LOGEMENTS COLLECTIFS	Adresse :	7 AVENUE CH. PEGUY 77000 MELUN
Cat. Du bâtiment :		Bâtiment :	
Etage :		Porte :	
Ref Cadastrale :	NC	Propriété de :	OPH77 10 AVENUE CHARLES PEGUY 77000 MELUN

A.2 \ DESIGNATION DU DONNEUR D'ORDRE

Nom :	OPH77	Documents remis :	
Adresse :	10 AVENUE CHARLES PEGUY 77000 MELUN	Moyens mis à disposition :	

A.3 \ EXECUTION DE LA MISSION

RAPPORT N° :	13LDM0407	Laboratoire d'Analyses :	ITGA
Repérage réalisé le :	02/05/2018	Adresse laboratoire :	3 RUE ARMAND HERPIN LACROIX - CS 46537 35065 RENNES CEDEX
Accompagnateur :		Numéro d'accréditation :	1-5967
Par :	Mickaël JULIEN	Organisme d'assurance professionnelle :	AXA France
N° certificat :	CPDI 4129	Adresse assurance :	313 Terrasses de l'Arche 92727 NANTERRE CEDEX
Date d'obtention :	01/01/2017	N° de contrat d'assurance :	10063271004
Organisme certificateur	I.CERT Parc Edonia - Bâtiment G - Rue de la Terre Victoria - 35760 SAINT-GREGOIRE	Date de validité :	31/12/2018

B \ CACHET DU DIAGNOSTIQUEUR

FAIT LE 12/05/2018

Cabinet : EXPERT HABITAT & INDUSTRIE INGENIERIE

Nom du responsable : **DEMOULIN Frédéric**

Nom du diagnostiqueur : **Mickaël JULIEN**



C\ SOMMAIRE

Table des matières

A \ INFORMATIONS GENERALES	2
A.1 \ DESIGNATION DU BÂTIMENT	2
A.2 \ DESIGNATION DU DONNEUR D'ORDRE	2
A.3 \ EXECUTION DE LA MISSION.....	2
B \ CACHET DU DIAGNOSTIQUEUR	2
C \ SOMMAIRE	3
D \ CONCLUSIONS	4
E \ PROGRAMME DE REPERAGE	6
F \ CONDITIONS DE REALISATION DU REPERAGE	8
G \ RAPPORTS PRECEDENTS.....	8
H \ RESULTATS DETAILLES DU REPERAGE	9
ANNEXE 1 – PHOTOS DES ELEMENTS AMIANTES ET/OU NON AMIANTES.....	28
ANNEXE 3 – PROCES VERBAUX D'ANALYSES.....	39
ATTESTATION(S).....	43
CERTIFICAT DE COMPETENCES	44

D\ CONCLUSIONS

Dans le cadre de la mission décrite en tête de rapport, il a été repéré des matériaux et produits contenant de l'amiante

PIECE	ETAGE	ELEMENTS	DESCRIPTIF LABORATOIRE	REPERAGE	Echantillon	METHODE	ETAT	RESULTAT
Chambre 1		Dalle de sol	Dalle dure cassante grise	Sol	13LDM0407P006	RESULTAT ANALYSE	DEGRADATION PARTIELLE	Fr1:Amiante détecté (Chrysotile)
Chambre 1		Dalle de sol	Colle bitumineuse noire + ragréage gris non séparable	Sol	13LDM0407P006	RESULTAT ANALYSE	DEGRADATION PARTIELLE	Fr2:Amiante détecté (Chrysotile)
Salle de bains		Enduit / Peinture plaque de plâtre	Enduit plâtreux blanc en vrac + peinture non séparable + matériau gris hétérogène non séparable	Mur B	13LDM0407P009	RESULTAT ANALYSE	DEGRADATION PARTIELLE	Amiante détecté (Chrysotile)
Cuisine		Faïence 1	Colle beige en faible quantité non séparable + peintures multiples	Mur C	13LDM0407P016	RESULTAT ANALYSE	BON ETAT	Fr1:Amiante détecté (Chrysotile)
Cuisine		Revêtement bitumineux / Peinture	Peinture bitumineuse en vrac	Sous évier	13LDM0407P018	RESULTAT ANALYSE	BON ETAT	Amiante détecté (Chrysotile)
Placard 1		Dalle de sol	Dalle dure cassante grise	Sol	13LDM0407P006	ZSO	DEGRADATION PARTIELLE	Fr1:Amiante détecté (Chrysotile)
Placard 1		Dalle de sol	Colle bitumineuse noire + ragréage gris non séparable	Sol	13LDM0407P006	ZSO	DEGRADATION PARTIELLE	Fr2:Amiante détecté (Chrysotile)
Séjour		Dalle de sol	Dalle dure cassante grise	Sol	13LDM0407P006	ZSO	DEGRADATION PARTIELLE	Fr1:Amiante détecté (Chrysotile)

PIECE	ETAGE	ELEMENTS	DESCRIPTIF LABORATOIRE	REPERAGE	Echantillon	METHODE	ETAT	RESULTAT
Séjour		Dalle de sol	Colle bitumineuse noire + ragréage gris non séparable	Sol	13LDM0407P00 6	ZSO	DEGRADATION PARTIELLE	Fr2:Amiant e détecté (Chrysotile)
Placard 2		Dalle de sol	Dalle dure cassante grise	Sol	13LDM0407P00 6	ZSO	DEGRADATION PARTIELLE	Fr1:Amiant e détecté (Chrysotile)
Placard 2		Dalle de sol	Colle bitumineuse noire + ragréage gris non séparable	Sol	13LDM0407P00 6	ZSO	DEGRADATION PARTIELLE	Fr2:Amiant e détecté (Chrysotile)
Couloir		Dalle de sol	Dalle dure cassante grise	Sol	13LDM0407P00 6	ZSO	DEGRADATION PARTIELLE	Fr1:Amiant e détecté (Chrysotile)
Couloir		Dalle de sol	Colle bitumineuse noire + ragréage gris non séparable	Sol	13LDM0407P00 6	ZSO	DEGRADATION PARTIELLE	Fr2:Amiant e détecté (Chrysotile)
Placard 3		Dalle de sol	Dalle dure cassante grise	Sol	13LDM0407P00 6	ZSO	DEGRADATION PARTIELLE	Fr1:Amiant e détecté (Chrysotile)
Placard 3		Dalle de sol	Colle bitumineuse noire + ragréage gris non séparable	Sol	13LDM0407P00 6	ZSO	DEGRADATION PARTIELLE	Fr2:Amiant e détecté (Chrysotile)
Chambre 1		Dalle de sol	Dalle dure cassante grise	Sol	13LDM0407P00 6	ZSO	DEGRADATION PARTIELLE	Fr1:Amiant e détecté (Chrysotile)
Chambre 1		Dalle de sol	Colle bitumineuse noire + ragréage gris non séparable	Sol	13LDM0407P00 6	ZSO	DEGRADATION PARTIELLE	Fr2:Amiant e détecté (Chrysotile)
Chambre 2		Dalle de sol	Dalle dure cassante grise	Sol	13LDM0407P00 6	ZSO	DEGRADATION PARTIELLE	Fr1:Amiant e détecté (Chrysotile)
Chambre 2		Dalle de sol	Colle bitumineuse noire + ragréage gris non séparable	Sol	13LDM0407P00 6	ZSO	DEGRADATION PARTIELLE	Fr2:Amiant e détecté (Chrysotile)
Entrée		Dalle de sol	Dalle dure cassante grise	Sol	13LDM0407P00 6	ZSO	DEGRADATION PARTIELLE	Fr1:Amiant e détecté (Chrysotile)

PIECE	ETAGE	ELEMENTS	DESCRIPTIF LABORATOIRE	REPERAGE	Echantillon	METHODE	ETAT	RESULTAT
Entrée		Dalle de sol	Colle bitumineuse noire + ragréage gris non séparable	Sol	13LDM0407P006	ZSO	DEGRADATION PARTIELLE	Fr2:Amiante détecté (Chrysotile)
Salle de bains		Enduit / Peinture plaque de plâtre	Enduit plâtreux blanc en vrac + peinture non séparable + matériau gris hétérogène non séparable	Mur B	13LDM0407P009	ZSO	DEGRADATION PARTIELLE	Amiante détecté (Chrysotile)
Cuisine		Faïence 1	Colle beige en faible quantité non séparable + peintures multiples	Mur C	13LDM0407P016	ZSO	BON ETAT	Fr1:Amiante détecté (Chrysotile)
Cuisine		Faïence 1	Colle beige en faible quantité non séparable + peintures multiples	Mur D	13LDM0407P016	ZSO	BON ETAT	Fr1:Amiante détecté (Chrysotile)

ZSO : Zone de Similitude d'Ouvrage

Liste des locaux non visités concernés par les travaux et justification

PIECE	ETAGE	STATUT DE VISITE
NEANT		

Liste des éléments non inspectés et justification

PIECE	ETAGE	ELEMENTS	REPERAGE	RESULTAT
NEANT				

E \ PROGRAMME DE REPERAGE

PIECES CONCERNEES	PERIMETRE DU REPERAGE	REPERAGE	TRAVAUX	ELEMENTS	Echantillonnage	REMARQUES PARTICULIERES
	LOGEMENTS COLLECTIFS		Selon BT			

OFFICE PUBLIC DE L'HABITAT 77		PAGE N° 1
NOM ET ADRESSE DE L'EXPÉDITEUR OFFICE PUBLIC DE L'HABITAT 77 AGENCE DE VAL DE SEINE 10 Avenue Charles Péguy 77000 MELUN Tél : 01.64.14.11.11 Fax : 01.64.14.14.94 Siret : 27770001900015		BON DE TRAVAUX N° 2018 10125 EXPERT HABITAT INGENIERIE 2 RUE TRAVERSIERE 78580 LES ALLUETS LE ROI Téléphone 0321734144
Ref. fournisseur F / 5149 Marché n° 2017 4473 1 Provenance MELUN VAL DE SEINE Objet HONORAIRES	SERVICE V.SEINE Techniciens ÉMETTEUR PROT STEPHANE	
LOCALISATION Programme 13 MELUN - MONTAIGU Tranche 6 Ensemble Z000 Escalier DM Étage 04 Logement 7 Module 13LDM0407 Retrait des clés CHEZ LE GARDIEN	ADRESSE 7 AVENUE CH. PEGUY 77000 MELUN	

DÉLAI D'EXÉCUTION 15 JOURS **PÉRIODE DU** 23-04-2018 **AU** 07-06-2018

ARTICLE	DÉSIGNATION	QUANTITÉ	PRIX UNITAIRE H.T.	TOTAL H.T.
AMI46	REPERAGE AMIANTE AVANT TVX - TVX D'ENTRETIEN OU REPARATIONS - ENTRE 11 ET GARDIEN MR AIZY 06.88.40.92.08	1,00	5,00	5,00
AMI75	ANALYSE EN LABORATOIRE - ANALYSE MET ANALYSE DE 51 A 200 PRELEVEMENTS ISSUS REPERAGE AMIANTE AVANT TRAVAUX 'SOLS-MURS-PLAFONDS-FAIENCE ETC..'	12,00	48,00	576,00
TOTAL H.T.				581,00
H.T. ACTUALISE				
COEFFICIENT REGIONAL				
RABAIS				
TOTAL H.T.				
T.V.A.	20,00 %			116,20
TOTAL T.T.C.				697,20

AFFECTATION BUDGETAIRE			CODES STRUCTURE ET SCHEMA : TECHNI			MONTANT T.T.C.
CODE BUDGET	RUBRIQUE	INSTANCES	LIBELLÉ DU POSTE BUDGETAIRE			
1 HONAMIA	A760	VLS	SVLA	HONORAIRES DIAG AMIANTE		697,20

AFFECTATION ANALYTIQUE			RÉFÉRENCES PATRIMOINE		RÉFÉRENCES OCCUPANT		MONTANT T.T.C.
CODE BUDGET							
1 HONAMIA	13	6	Z000	DM	13LDM0407	L2011105	697,20

Voir en page 2 la suite du BON DE TRAVAUX N° 2018 10125

EXEMPLAIRE À JOINDRE OBLIGATOIREMENT À LA FACTURE

ELEMENTS A SONDER OU A ANALYSER NON PRESENTS:

Rapport N° : 13LDM0407 02/05/2018

Version : 12/05/2018

7/46

F \ CONDITIONS DE REALISATION DU REPERAGE

Le repérage amiante avant travaux, contient les informations sur la présence d'amiante dans les matériaux et produits du bâtiment afin d'informer les intervenants réalisant des activités ou interventions sur des matériaux et/ou équipements susceptibles de libérer des fibres d'amiante selon la liste citée dans le cadre E.

Il consiste à identifier et localiser, par inspections visuelles et investigations approfondies pouvant être destructives, l'ensemble des matériaux et produits contenant de l'amiante incorporés ou faisant indissociablement corps avec les locaux et les zones de l'immeuble objet des travaux.

Lorsque l'absence de marquages spécifiques ou de documents ne permet pas à l'opérateur de repérage d'attester de la présence ou de la non présence d'amiante dans les matériaux et produits, des prélèvements seront effectués afin de déterminer par analyse la présence ou non d'amiante.

Procédures de prélèvement :

Les prélèvements sur des matériaux ou produits susceptibles de contenir de l'amiante sont réalisés en vertu des dispositions du Code du Travail.

Le matériel de prélèvement est adapté à l'opération à réaliser afin de générer le minimum de poussières. Dans le cas où une émission de poussières est prévisible, le matériau ou produit est mouillé à l'eau à l'endroit du prélèvement (sauf risque électrique) et, si nécessaire, une protection est mise en place au sol ; de même, le point de prélèvement est stabilisé après l'opération (pulvérisation de vernis ou de laque, par exemple).

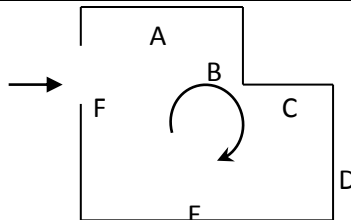
Pour chaque prélèvement, des outils propres et des gants à usage unique sont utilisés afin d'éliminer tout risque de contamination croisée. Dans tous les cas, les équipements de protection individuelle sont à usage unique.

L'accès à la zone à risque (sphère de 1 à 2 mètres autour du point de prélèvement) est interdit pendant l'opération. Si l'accompagnateur doit s'y tenir, il porte les mêmes équipements de protection individuelle que l'opérateur de repérage.

L'échantillon est immédiatement conditionné, après son prélèvement, dans un double emballage individuel étanche.

Les informations sur toutes les conditions existantes au moment du prélèvement susceptible d'influencer l'interprétation des résultats des analyses (environnement du matériau, contamination éventuelle, etc.) seront, le cas échéant, mentionnées dans la fiche d'identification et de cotation en annexe.

Sens du repérage pour évaluer un local :



G \ RAPPORTS PRECEDENTS

NEANT

H \ RESULTATS DETAILLES DU REPERAGE

LISTE DES LOCAUX / PARTIES D'IMMEUBLE VISITEES/NON VISITEES CONCERNEES PAR LES TRAVAUX ET JUSTIFICATION

PIECE	ETAGE	JUSTIFICATION	VISITE	TRAVAUX
Placard 1			OUI	CONCERNEE
WC			OUI	CONCERNEE
Séjour			OUI	CONCERNEE
Placard 2			OUI	CONCERNEE
Couloir			OUI	CONCERNEE
Placard 3			OUI	CONCERNEE
Salle de bains			OUI	CONCERNEE
Chambre 1			OUI	CONCERNEE
Chambre 2			OUI	CONCERNEE
Cuisine			OUI	CONCERNEE
Entrée			OUI	CONCERNEE

DESCRIPTION DES REVETEMENTS EN PLACE AU JOUR DE LA VISITE

PIECE	MUR1	MUR2	MUR 3	MUR 4	PLANCHE R BAS	PLANCHE R HAUT	PORTES	FENETRE 1	FENETRE 2
Placard 1	Béton	Brique / Enduit			Dalle de sol	Enduit	BOIS		
WC	Béton				Carrelage	Enduit	BOIS		
Séjour	Béton	Périphériques / Doublage (plaque de plâtre + isolant)			Dalle de sol	Enduit	BOIS	PVC	
Placard 2	Brique / Enduit	Bois			Dalle de sol	Enduit	BOIS		
Couloir	Brique / Enduit	Béton			Dalle de sol	Enduit	BOIS		
Placard 3	Bois	Brique / Enduit			Dalle de sol	Enduit	BOIS		
Salle de bains	Brique / Enduit	Périphériques / Doublage (plaque de plâtre + isolant)	Béton		Carrelage	Enduit	BOIS		
Chambre 1	Périphériques / Doublage (plaque de plâtre + isolant)	Plaque de plâtre	Béton		Dalle de sol	Enduit	BOIS		
Chambre 2	Plaque de plâtre	Béton			Dalle de sol	Enduit	BOIS		

Rapport N° : 13LDM0407 02/05/2018

9/46

Version : 12/05/2018

PIECE	MUR1	MUR2	MUR 3	MUR 4	PLANCHE R BAS	PLANCHE R HAUT	PORTES	FENETRE 1	FENETRE 2
Cuisine	Béton	Brique / Enduit			Carrelage	Enduit	BOIS	PVC	
Entrée	Béton	Brique / Enduit			Dalle de sol	Enduit	METALLIQUE		

LA LISTE DES MATERIAUX OU PRODUITS CONTENANT DE L'AMIANTE, SUR ZONE DE SIMILITUDE D'OUVRAGE ET SUR JUGEMENT PERSONNEL

PIECE	ETAGE	ELEMENTS	DESCRIPTIF LABORATOIRE	Echantillon	REPERAGE	ETAT	RESULTAT	METHODE
Placard 1		Dalle de sol	Dalle dure cassante grise	13LDM0407P006	Sol	DEGRADATION PARTIELLE	Fr1:Amiante détecté (Chrysotile)	ZSO
Placard 1		Dalle de sol	Colle bitumineuse noire + ragréage gris non séparable	13LDM0407P006	Sol	DEGRADATION PARTIELLE	Fr2:Amiante détecté (Chrysotile)	ZSO
Séjour		Dalle de sol	Dalle dure cassante grise	13LDM0407P006	Sol	DEGRADATION PARTIELLE	Fr1:Amiante détecté (Chrysotile)	ZSO
Séjour		Dalle de sol	Colle bitumineuse noire + ragréage gris non séparable	13LDM0407P006	Sol	DEGRADATION PARTIELLE	Fr2:Amiante détecté (Chrysotile)	ZSO
Placard 2		Dalle de sol	Dalle dure cassante grise	13LDM0407P006	Sol	DEGRADATION PARTIELLE	Fr1:Amiante détecté (Chrysotile)	ZSO
Placard 2		Dalle de sol	Colle bitumineuse noire + ragréage gris non séparable	13LDM0407P006	Sol	DEGRADATION PARTIELLE	Fr2:Amiante détecté (Chrysotile)	ZSO
Couloir		Dalle de sol	Dalle dure cassante grise	13LDM0407P006	Sol	DEGRADATION PARTIELLE	Fr1:Amiante détecté (Chrysotile)	ZSO
Couloir		Dalle de sol	Colle bitumineuse noire + ragréage gris non séparable	13LDM0407P006	Sol	DEGRADATION PARTIELLE	Fr2:Amiante détecté (Chrysotile)	ZSO
Placard 3		Dalle de sol	Dalle dure cassante grise	13LDM0407P006	Sol	DEGRADATION PARTIELLE	Fr1:Amiante détecté (Chrysotile)	ZSO

PIECE	ETAGE	ELEMENTS	DESCRIPTIF LABORATOIRE	Echantillon	REPERAGE	ETAT	RESULTAT	METHODE
Placard 3		Dalle de sol	Colle bitumineuse noire + ragréage gris non séparable	13LDM0407P006	Sol	DEGRADATION PARTIELLE	Fr2:Amiante détecté (Chrysotile)	ZSO
Chambre 1		Dalle de sol	Dalle dure cassante grise	13LDM0407P006	Sol	DEGRADATION PARTIELLE	Fr1:Amiante détecté (Chrysotile)	ZSO
Chambre 1		Dalle de sol	Colle bitumineuse noire + ragréage gris non séparable	13LDM0407P006	Sol	DEGRADATION PARTIELLE	Fr2:Amiante détecté (Chrysotile)	ZSO
Chambre 2		Dalle de sol	Dalle dure cassante grise	13LDM0407P006	Sol	DEGRADATION PARTIELLE	Fr1:Amiante détecté (Chrysotile)	ZSO
Chambre 2		Dalle de sol	Colle bitumineuse noire + ragréage gris non séparable	13LDM0407P006	Sol	DEGRADATION PARTIELLE	Fr2:Amiante détecté (Chrysotile)	ZSO
Entrée		Dalle de sol	Dalle dure cassante grise	13LDM0407P006	Sol	DEGRADATION PARTIELLE	Fr1:Amiante détecté (Chrysotile)	ZSO
Entrée		Dalle de sol	Colle bitumineuse noire + ragréage gris non séparable	13LDM0407P006	Sol	DEGRADATION PARTIELLE	Fr2:Amiante détecté (Chrysotile)	ZSO
Salle de bains		Enduit / Peinture plaque de plâtre	Enduit plâtreux blanc en vrac + peinture non séparable + matériau gris hétérogène non séparable	13LDM0407P009	Mur B	DEGRADATION PARTIELLE	Amiante détecté (Chrysotile)	ZSO
Cuisine		Faïence 1	Colle beige en faible quantité non séparable + peintures multiples	13LDM0407P016	Mur C	BON ETAT	Fr1:Amiante détecté (Chrysotile)	ZSO
Cuisine		Faïence 1	Colle beige en faible quantité non séparable + peintures multiples	13LDM0407P016	Mur D	BON ETAT	Fr1:Amiante détecté (Chrysotile)	ZSO

ZSO : Zone de Similitude d'Ouvrage

LA LISTE DES MATERIAUX OU PRODUITS CONTENANT DE L'AMIANTE, APRES ANALYSE

Rapport N° : 13LDM0407 02/05/2018

11/46

Version : 12/05/2018

EXPERT HABITAT & INDUSTRIE INGENIERIE - 21 route d'Albert 62450 AVESNES LES BAPAUME

Téléphone : 03.21.73.41.44 - Fax 03 21 73 94 79 - Site : www.expert habitat.com

SAS au capital de 55 000 Euros - Siret n° 479 076 838 00032

PIECE	ETAGE	ELEMENTS	DESCRIPTIF LABORATOIRE	Echantillon	REPERAGE	ETAT	RESULTAT
Chambre 1		Dalle de sol	Dalle dure cassante grise	13LDM0407P006	Sol	DEGRADATION PARTIELLE	Fr1:Amiante détecté (Chrysotile)
Chambre 1		Dalle de sol	Colle bitumineuse noire + ragréage gris non séparable	13LDM0407P006	Sol	DEGRADATION PARTIELLE	Fr2:Amiante détecté (Chrysotile)
Salle de bains		Enduit / Peinture plaque de plâtre	Enduit plâtreux blanc en vrac + peinture non séparable + matériau gris hétérogène non séparable	13LDM0407P009	Mur B	DEGRADATION PARTIELLE	Amiante détecté (Chrysotile)
Cuisine		Faïence 1	Colle beige en faible quantité non séparable + peintures multiples	13LDM0407P016	Mur C	BON ETAT	Fr1:Amiante détecté (Chrysotile)
Cuisine		Revêtement bitumineux / Peinture	Peinture bitumineuse en vrac	13LDM0407P018	Sous évier	BON ETAT	Amiante détecté (Chrysotile)

ZSO : Zone de Similitude d'Ouvrage

LA LISTE DES MATERIAUX SUSCEPTIBLES DE CONTENIR DE L'AMIANTE, MAIS N'EN CONTENANT PAS.

PIECE	ETAGE	ELEMENTS	DESCRIPTIF LABORATOIRE	Echantillon	REPERAGE	ETAT	RESULTAT	METHODE
Chambre 2		Enduit / Peinture plaque de plâtre	Enduit plâtreux blanc en vrac + peintures multiples non séparable + carton non séparable	13LDM0407P001	Mur A	BON ETAT	Amiante non détecté	RESULTAT ANALYSE
Séjour		Enduit béton	Enduit plâtreux blanc en vrac + peintures multiples non séparable	13LDM0407P002	Mur A	BON ETAT	Amiante non détecté	RESULTAT ANALYSE

PIECE	ETAGE	ELEMENTS	DESCRIPTIF LABORATOIRE	Echantillon	REPERAGE	ETAT	RESULTAT	METHODE
WC		Enduit béton	Enduit plâtreux blanc en faible quantité en vrac non séparable + peintures multiples en faible quantité non séparable	13LDM0407P003	Plafond	BON ETAT	Amiante non détecté	RESULTAT ANALYSE
Entrée		Enduit béton	Enduit plâtreux blanc en faible quantité en vrac non séparable + peintures multiples en faible quantité non séparable	13LDM0407P004	Plafond	BON ETAT	Amiante non détecté	RESULTAT ANALYSE
Entrée		Enduit	Enduit plâtreux blanc en faible quantité en vrac non séparable + peintures multiples	13LDM0407P005	Mur D	BON ETAT	Amiante non détecté	RESULTAT ANALYSE
Chambre 1		Enduit plaque de plâtre	Enduit plâtreux blanc en vrac + peintures multiples non séparable + carton en faible quantité non séparable + toile fibreuse blanche non séparable	13LDM0407P007	Mur A	BON ETAT	Amiante non détecté	RESULTAT ANALYSE
Salle de bains		Enduit	Enduit plâtreux blanc en vrac + matériau gris en faible quantité en vrac avec poussières non séparable	13LDM0407P008	Mur A	DEGRADATION PARTIELLE	Amiante non détecté	RESULTAT ANALYSE
Salle de bains		Faïence 1	Colle beige + carrelage	13LDM0407P010	Mur A	DEGRADATION PARTIELLE	Amiante non détecté	RESULTAT ANALYSE

PIECE	ETAGE	ELEMENTS	DESRIPTIF LABORATOIRE	Echantillon	REPERAGE	ETAT	RESULTAT	METHODE
Salle de bains		Peinture	Peintures multiples en faible quantité en vrac	13LDM0407P01 1	Réseaux de distribution	DEGRADATION PARTIELLE	Amiante non détecté	RESULTAT ANALYSE
Cuisine		Carrelage	Colle beige non séparable + matériau compact gris hétérogène + carrelage	13LDM0407P01 2	Sol	BON ETAT	Amiante non détecté	RESULTAT ANALYSE
Cuisine		Plinthes	Colle grise en faible quantité + carrelage + peinture en faible quantité non séparable	13LDM0407P01 3	Mur A	BON ETAT	Amiante non détecté	RESULTAT ANALYSE
Cuisine		Peinture	Peintures multiples en vrac	13LDM0407P01 4	Radiateurs	DEGRADATION PARTIELLE	Amiante non détecté	RESULTAT ANALYSE
Cuisine		Enduit béton	Enduit plâtreux blanc en faible quantité en vrac non séparable + peintures multiples	13LDM0407P01 5	Mur B	DEGRADATION PARTIELLE	Amiante non détecté	RESULTAT ANALYSE
Cuisine		Faïence 2	Colle beige en faible quantité non séparable + carrelage + peintures multiples	13LDM0407P01 7	Mur C	BON ETAT	Amiante non détecté	RESULTAT ANALYSE
Cuisine		Faïence 1	Carrelage	13LDM0407P01 6	Mur C	BON ETAT	Fr2:Amiante non détecté	RESULTAT ANALYSE
WC		Enduit béton	Enduit plâtreux blanc en faible quantité en vrac non séparable + peintures multiples en faible quantité non séparable	13LDM0407P00 3	Plafond	BON ETAT	Amiante non détecté	ZSO

PIECE	ETAGE	ELEMENTS	DESRIPTIF LABORATOIRE	Echantillon	REPERAGE	ETAT	RESULTAT	METHODE
Salle de bains		Enduit béton	Enduit plâtreux blanc en faible quantité en vrac non séparable + peintures multiples en faible quantité non séparable	13LDM0407P00 3	Plafond	BON ETAT	Amiante non détecté	ZSO
Cuisine		Enduit béton	Enduit plâtreux blanc en faible quantité en vrac non séparable + peintures multiples en faible quantité non séparable	13LDM0407P00 3	Plafond	BON ETAT	Amiante non détecté	ZSO
Placard 1		Enduit béton	Enduit plâtreux blanc en faible quantité en vrac non séparable + peintures multiples en faible quantité non séparable	13LDM0407P00 4	Plafond	BON ETAT	Amiante non détecté	ZSO
Séjour		Enduit béton	Enduit plâtreux blanc en faible quantité en vrac non séparable + peintures multiples en faible quantité non séparable	13LDM0407P00 4	Plafond	BON ETAT	Amiante non détecté	ZSO
Placard 2		Enduit béton	Enduit plâtreux blanc en faible quantité en vrac non séparable + peintures multiples en faible quantité non séparable	13LDM0407P00 4	Plafond	BON ETAT	Amiante non détecté	ZSO

PIECE	ETAGE	ELEMENTS	DESCRIPTIF LABORATOIRE	Echantillon	REPERAGE	ETAT	RESULTAT	METHODE
Couloir		Enduit béton	Enduit plâtreux blanc en faible quantité en vrac non séparable + peintures multiples en faible quantité non séparable	13LDM0407P004	Plafond	BON ETAT	Amiante non détecté	ZSO
Placard 3		Enduit béton	Enduit plâtreux blanc en faible quantité en vrac non séparable + peintures multiples en faible quantité non séparable	13LDM0407P004	Plafond	BON ETAT	Amiante non détecté	ZSO
Chambre 1		Enduit béton	Enduit plâtreux blanc en faible quantité en vrac non séparable + peintures multiples en faible quantité non séparable	13LDM0407P004	Plafond	BON ETAT	Amiante non détecté	ZSO
Chambre 2		Enduit béton	Enduit plâtreux blanc en faible quantité en vrac non séparable + peintures multiples en faible quantité non séparable	13LDM0407P004	Plafond	BON ETAT	Amiante non détecté	ZSO
Entrée		Enduit béton	Enduit plâtreux blanc en faible quantité en vrac non séparable + peintures multiples en faible quantité non séparable	13LDM0407P004	Plafond	BON ETAT	Amiante non détecté	ZSO

PIECE	ETAGE	ELEMENTS	DESRIPTIF LABORATOIRE	Echantillon	REPERAGE	ETAT	RESULTAT	METHODE
Salle de bains		Peinture	Peintures multiples en faible quantité en vrac	13LDM0407P01 1	Réseaux de distribution	DEGRADATION PARTIELLE	Amiante non détecté	ZSO
WC		Carrelage	Colle beige non séparable + matériau compact gris hétérogène + carrelage	13LDM0407P01 2	Sol	BON ETAT	Amiante non détecté	ZSO
Salle de bains		Carrelage	Colle beige non séparable + matériau compact gris hétérogène + carrelage	13LDM0407P01 2	Sol	BON ETAT	Amiante non détecté	ZSO
Cuisine		Carrelage	Colle beige non séparable + matériau compact gris hétérogène + carrelage	13LDM0407P01 2	Sol	BON ETAT	Amiante non détecté	ZSO
Chambre 1		Enduit / Peinture plaque de plâtre	Enduit plâtreux blanc en vrac + peintures multiples non séparable + carton non séparable	13LDM0407P00 1	Mur B	BON ETAT	Amiante non détecté	ZSO
Chambre 2		Enduit / Peinture plaque de plâtre	Enduit plâtreux blanc en vrac + peintures multiples non séparable + carton non séparable	13LDM0407P00 1	Mur A	BON ETAT	Amiante non détecté	ZSO
Placard 1		Enduit béton	Enduit plâtreux blanc en vrac + peintures multiples non séparable	13LDM0407P00 2	Mur A	BON ETAT	Amiante non détecté	ZSO
Placard 1		Enduit béton	Enduit plâtreux blanc en vrac + peintures multiples non séparable	13LDM0407P00 2	Mur B	BON ETAT	Amiante non détecté	ZSO

PIECE	ETAGE	ELEMENTS	DESRIPTIF LABORATOIRE	Echantillon	REPERAGE	ETAT	RESULTAT	METHODE
Séjour		Enduit béton	Enduit plâtreux blanc en vrac + peintures multiples non séparable	13LDM0407P00 2	Mur A	BON ETAT	Amiante non détecté	ZSO
Séjour		Enduit béton	Enduit plâtreux blanc en vrac + peintures multiples non séparable	13LDM0407P00 2	Mur C	BON ETAT	Amiante non détecté	ZSO
Séjour		Enduit béton	Enduit plâtreux blanc en vrac + peintures multiples non séparable	13LDM0407P00 2	Mur D	BON ETAT	Amiante non détecté	ZSO
Couloir		Enduit béton	Enduit plâtreux blanc en vrac + peintures multiples non séparable	13LDM0407P00 2	Mur C	BON ETAT	Amiante non détecté	ZSO
Chambre 1		Enduit béton	Enduit plâtreux blanc en vrac + peintures multiples non séparable	13LDM0407P00 2	Mur C	BON ETAT	Amiante non détecté	ZSO
Chambre 1		Enduit béton	Enduit plâtreux blanc en vrac + peintures multiples non séparable	13LDM0407P00 2	Mur D	BON ETAT	Amiante non détecté	ZSO
Chambre 2		Enduit béton	Enduit plâtreux blanc en vrac + peintures multiples non séparable	13LDM0407P00 2	Mur B	BON ETAT	Amiante non détecté	ZSO
Chambre 2		Enduit béton	Enduit plâtreux blanc en vrac + peintures multiples non séparable	13LDM0407P00 2	Mur C	BON ETAT	Amiante non détecté	ZSO
Chambre 2		Enduit béton	Enduit plâtreux blanc en vrac + peintures multiples non séparable	13LDM0407P00 2	Mur D	BON ETAT	Amiante non détecté	ZSO

PIECE	ETAGE	ELEMENTS	DESRIPTIF LABORATOIRE	Echantillon	REPERAGE	ETAT	RESULTAT	METHODE
Entrée		Enduit béton	Enduit plâtreux blanc en vrac + peintures multiples non séparable	13LDM0407P00 2	Mur A	BON ETAT	Amiante non détecté	ZSO
Entrée		Enduit béton	Enduit plâtreux blanc en vrac + peintures multiples non séparable	13LDM0407P00 2	Mur B	BON ETAT	Amiante non détecté	ZSO
Entrée		Enduit béton	Enduit plâtreux blanc en vrac + peintures multiples non séparable	13LDM0407P00 2	Mur E	BON ETAT	Amiante non détecté	ZSO
Entrée		Enduit béton	Enduit plâtreux blanc en vrac + peintures multiples non séparable	13LDM0407P00 2	Mur F	BON ETAT	Amiante non détecté	ZSO
Entrée		Enduit béton	Enduit plâtreux blanc en vrac + peintures multiples non séparable	13LDM0407P00 2	Mur G	BON ETAT	Amiante non détecté	ZSO
Entrée		Enduit béton	Enduit plâtreux blanc en vrac + peintures multiples non séparable	13LDM0407P00 2	Mur H	BON ETAT	Amiante non détecté	ZSO
Placard 1		Enduit	Enduit plâtreux blanc en faible quantité en vrac non séparable + peintures multiples	13LDM0407P00 5	Mur C	BON ETAT	Amiante non détecté	ZSO
Placard 1		Enduit	Enduit plâtreux blanc en faible quantité en vrac non séparable + peintures multiples	13LDM0407P00 5	Mur D	BON ETAT	Amiante non détecté	ZSO

PIECE	ETAGE	ELEMENTS	DESRIPTIF LABORATOIRE	Echantillon	REPERAGE	ETAT	RESULTAT	METHODE
Placard 2		Enduit	Enduit plâtreux blanc en faible quantité en vrac non séparable + peintures multiples	13LDM0407P005	Mur A	BON ETAT	Amiante non détecté	ZSO
Placard 2		Enduit	Enduit plâtreux blanc en faible quantité en vrac non séparable + peintures multiples	13LDM0407P005	Mur B	BON ETAT	Amiante non détecté	ZSO
Placard 2		Enduit	Enduit plâtreux blanc en faible quantité en vrac non séparable + peintures multiples	13LDM0407P005	Mur D	BON ETAT	Amiante non détecté	ZSO
Couloir		Enduit	Enduit plâtreux blanc en faible quantité en vrac non séparable + peintures multiples	13LDM0407P005	Mur A	BON ETAT	Amiante non détecté	ZSO
Couloir		Enduit	Enduit plâtreux blanc en faible quantité en vrac non séparable + peintures multiples	13LDM0407P005	Mur B	BON ETAT	Amiante non détecté	ZSO
Couloir		Enduit	Enduit plâtreux blanc en faible quantité en vrac non séparable + peintures multiples	13LDM0407P005	Mur D	BON ETAT	Amiante non détecté	ZSO

PIECE	ETAGE	ELEMENTS	DESRIPTIF LABORATOIRE	Echantillon	REPERAGE	ETAT	RESULTAT	METHODE
Placard 3		Enduit	Enduit plâtreux blanc en faible quantité en vrac non séparable + peintures multiples	13LDM0407P005	Mur B	BON ETAT	Amiante non détecté	ZSO
Placard 3		Enduit	Enduit plâtreux blanc en faible quantité en vrac non séparable + peintures multiples	13LDM0407P005	Mur C	BON ETAT	Amiante non détecté	ZSO
Placard 3		Enduit	Enduit plâtreux blanc en faible quantité en vrac non séparable + peintures multiples	13LDM0407P005	Mur D	BON ETAT	Amiante non détecté	ZSO
Entrée		Enduit	Enduit plâtreux blanc en faible quantité en vrac non séparable + peintures multiples	13LDM0407P005	Mur C	BON ETAT	Amiante non détecté	ZSO
Entrée		Enduit	Enduit plâtreux blanc en faible quantité en vrac non séparable + peintures multiples	13LDM0407P005	Mur D	BON ETAT	Amiante non détecté	ZSO
Séjour		Enduit plaque de plâtre	Enduit plâtreux blanc en vrac + peintures multiples non séparable + carton en faible quantité non séparable + toile fibreuse blanche non séparable	13LDM0407P007	Mur B	BON ETAT	Amiante non détecté	ZSO

PIECE	ETAGE	ELEMENTS	DESCRIPTIF LABORATOIRE	Echantillon	REPERAGE	ETAT	RESULTAT	METHODE
Chambre 1		Enduit plaque de plâtre	Enduit plâtreux blanc en vrac + peintures multiples non séparable + carton en faible quantité non séparable + toile fibreuse blanche non séparable	13LDM0407P007	Mur A	BON ETAT	Amiante non détecté	ZSO
Salle de bains		Enduit	Enduit plâtreux blanc en vrac + matériau gris en faible quantité en vrac avec poussières non séparable	13LDM0407P008	Mur A	DEGRADATION PARTIELLE	Amiante non détecté	ZSO
Salle de bains		Enduit	Enduit plâtreux blanc en vrac + matériau gris en faible quantité en vrac avec poussières non séparable	13LDM0407P008	Mur D	DEGRADATION PARTIELLE	Amiante non détecté	ZSO
Cuisine		Enduit	Enduit plâtreux blanc en vrac + matériau gris en faible quantité en vrac avec poussières non séparable	13LDM0407P008	Mur C	DEGRADATION PARTIELLE	Amiante non détecté	ZSO
Cuisine		Enduit	Enduit plâtreux blanc en vrac + matériau gris en faible quantité en vrac avec poussières non séparable	13LDM0407P008	Mur D	DEGRADATION PARTIELLE	Amiante non détecté	ZSO
Salle de bains		Faïence 1	Colle beige + carrelage	13LDM0407P010	Mur A	DEGRADATION PARTIELLE	Amiante non détecté	ZSO
Salle de bains		Faïence 1	Colle beige + carrelage	13LDM0407P010	Mur D	DEGRADATION PARTIELLE	Amiante non détecté	ZSO

PIECE	ETAGE	ELEMENTS	DESCRIPTIF LABORATOIRE	Echantillon	REPERAGE	ETAT	RESULTAT	METHODE
WC		Plinthes	Colle grise en faible quantité + carrelage + peinture en faible quantité non séparable	13LDM0407P01 3	Mur A	BON ETAT	Amiante non détecté	ZSO
WC		Plinthes	Colle grise en faible quantité + carrelage + peinture en faible quantité non séparable	13LDM0407P01 3	Mur B	BON ETAT	Amiante non détecté	ZSO
WC		Plinthes	Colle grise en faible quantité + carrelage + peinture en faible quantité non séparable	13LDM0407P01 3	Mur C	BON ETAT	Amiante non détecté	ZSO
WC		Plinthes	Colle grise en faible quantité + carrelage + peinture en faible quantité non séparable	13LDM0407P01 3	Mur D	BON ETAT	Amiante non détecté	ZSO
Salle de bains		Plinthes	Colle grise en faible quantité + carrelage + peinture en faible quantité non séparable	13LDM0407P01 3	Mur C	BON ETAT	Amiante non détecté	ZSO
Cuisine		Plinthes	Colle grise en faible quantité + carrelage + peinture en faible quantité non séparable	13LDM0407P01 3	Mur A	BON ETAT	Amiante non détecté	ZSO
Cuisine		Plinthes	Colle grise en faible quantité + carrelage + peinture en faible quantité non séparable	13LDM0407P01 3	Mur B	BON ETAT	Amiante non détecté	ZSO

PIECE	ETAGE	ELEMENTS	DESRIPTIF LABORATOIRE	Echantillon	REPERAGE	ETAT	RESULTAT	METHODE
WC		Enduit béton	Enduit plâtreux blanc en faible quantité en vrac non séparable + peintures multiples	13LDM0407P01 5	Mur A	DEGRADATION PARTIELLE	Amiante non détecté	ZSO
WC		Enduit béton	Enduit plâtreux blanc en faible quantité en vrac non séparable + peintures multiples	13LDM0407P01 5	Mur B	DEGRADATION PARTIELLE	Amiante non détecté	ZSO
WC		Enduit béton	Enduit plâtreux blanc en faible quantité en vrac non séparable + peintures multiples	13LDM0407P01 5	Mur C	DEGRADATION PARTIELLE	Amiante non détecté	ZSO
WC		Enduit béton	Enduit plâtreux blanc en faible quantité en vrac non séparable + peintures multiples	13LDM0407P01 5	Mur D	DEGRADATION PARTIELLE	Amiante non détecté	ZSO
Salle de bains		Enduit béton	Enduit plâtreux blanc en faible quantité en vrac non séparable + peintures multiples	13LDM0407P01 5	Mur C	DEGRADATION PARTIELLE	Amiante non détecté	ZSO
Cuisine		Enduit béton	Enduit plâtreux blanc en faible quantité en vrac non séparable + peintures multiples	13LDM0407P01 5	Mur A	DEGRADATION PARTIELLE	Amiante non détecté	ZSO

PIECE	ETAGE	ELEMENTS	DESRIPTIF LABORATOIRE	Echantillon	REPERAGE	ETAT	RESULTAT	METHODE
Cuisine		Enduit béton	Enduit plâtreux blanc en faible quantité en vrac non séparable + peintures multiples	13LDM0407P01 5	Mur B	DEGRADATION PARTIELLE	Amiante non détecté	ZSO
Cuisine		Faïence 2	Colle beige en faible quantité non séparable + carrelage + peintures multiples	13LDM0407P01 7	Mur C	BON ETAT	Amiante non détecté	ZSO
Cuisine		Faïence 2	Colle beige en faible quantité non séparable + carrelage + peintures multiples	13LDM0407P01 7	Mur D	BON ETAT	Amiante non détecté	ZSO
Cuisine		Faïence 1	Carrelage	13LDM0407P01 6	Mur C	BON ETAT	Fr2:Amiante non détecté	ZSO
Cuisine		Faïence 1	Carrelage	13LDM0407P01 6	Mur D	BON ETAT	Fr2:Amiante non détecté	ZSO

ZSO : Zone de Similitude d'Ouvrage

ANNEXE 1 – PHOTOS DES ELEMENTS AMIANTES ET/OU NON AMIANTES

PRELEVEMENT : 13LDM0407P001			
NOM DU CLIENT	NUMERO DU DOSSIER		PIECE OU LOCAL
OPH77	13LDM0407 02/05/2018		Chambre 2
ELEMENT	DESCRIPTIF DU LABORATOIRE	DATE DE PRELEVEMENT	NOM DE L'OPERATEUR
Enduit / Peinture plaque de plâtre	Enduit plâtreux blanc en vrac + peintures multiples non séparable + carton non séparable	02/05/2018	JULIEN Mickaël
LOCALISATION		RESULTAT	
Mur A		Amiante non détecté	

EMPLACEMENT



PRELEVEMENT : 13LDM0407P002			
NOM DU CLIENT	NUMERO DU DOSSIER		PIECE OU LOCAL
OPH77	13LDM0407 02/05/2018		Séjour
ELEMENT	DESCRIPTIF DU LABORATOIRE	DATE DE PRELEVEMENT	NOM DE L'OPERATEUR
Enduit béton	Enduit plâtreux blanc en vrac + peintures multiples non séparable	02/05/2018	JULIEN Mickaël
LOCALISATION		RESULTAT	
Mur A		Amiante non détecté	

EMPLACEMENT



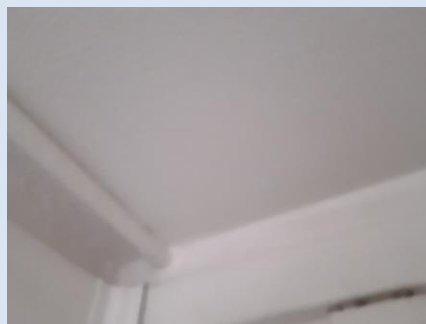
PRELEVEMENT : 13LDM0407P003			
NOM DU CLIENT	NUMERO DU DOSSIER	PIECE OU LOCAL	
OPH77	13LDM0407 02/05/2018	WC	
ELEMENT	DESCRIPTIF DU LABORATOIRE	DATE DE PRELEVEMENT	NOM DE L'OPERATEUR
Enduit béton	Enduit plâtreux blanc en faible quantité en vrac non séparable + peintures multiples en faible quantité non séparable	02/05/2018	JULIEN Mickaël
LOCALISATION		RESULTAT	
Plafond		Amiante non détecté	

EMPLACEMENT



PRELEVEMENT : 13LDM0407P004			
NOM DU CLIENT	NUMERO DU DOSSIER	PIECE OU LOCAL	
OPH77	13LDM0407 02/05/2018	Entrée	
ELEMENT	DESCRIPTIF DU LABORATOIRE	DATE DE PRELEVEMENT	NOM DE L'OPERATEUR
Enduit béton	Enduit plâtreux blanc en faible quantité en vrac non séparable + peintures multiples en faible quantité non séparable	02/05/2018	JULIEN Mickaël
LOCALISATION		RESULTAT	
Plafond		Amiante non détecté	

EMPLACEMENT



PRELEVEMENT : 13LDM0407P005

NOM DU CLIENT	NUMERO DU DOSSIER	PIECE OU LOCAL	
OPH77	13LDM0407 02/05/2018	Entrée	
ELEMENT	DESCRIPTIF DU LABORATOIRE	DATE DE PRELEVEMENT	NOM DE L'OPERATEUR
Enduit	Enduit plâtreux blanc en faible quantité en vrac non séparable + peintures multiples	02/05/2018	JULIEN Mickaël
LOCALISATION		RESULTAT	
Mur D		Amiante non détecté	

EMPLACEMENT



PRELEVEMENT : 13LDM0407P006

NOM DU CLIENT	NUMERO DU DOSSIER	PIECE OU LOCAL	
OPH77	13LDM0407 02/05/2018	Chambre 1	
ELEMENT	DESCRIPTIF DU LABORATOIRE	DATE DE PRELEVEMENT	NOM DE L'OPERATEUR
Dalle de sol	Dalle dure cassante grise	02/05/2018	JULIEN Mickaël
LOCALISATION		RESULTAT	
Sol		Fr1:Amiante détecté (Chrysotile)	

EMPLACEMENT



PRELEVEMENT : 13LDM0407P006			
NOM DU CLIENT	NUMERO DU DOSSIER	PIECE OU LOCAL	
OPH77	13LDM0407 02/05/2018	Chambre 1	
ELEMENT	DESCRIPTIF DU LABORATOIRE	DATE DE PRELEVEMENT	NOM DE L'OPERATEUR
Dalle de sol	Colle bitumineuse noire + ragréage gris non séparable	02/05/2018	JULIEN Mickaël
LOCALISATION		RESULTAT	
Sol		Fr2:Amiante détecté (Chrysotile)	

EMPLACEMENT



PRELEVEMENT : 13LDM0407P007			
NOM DU CLIENT	NUMERO DU DOSSIER	PIECE OU LOCAL	
OPH77	13LDM0407 02/05/2018	Chambre 1	
ELEMENT	DESCRIPTIF DU LABORATOIRE	DATE DE PRELEVEMENT	NOM DE L'OPERATEUR
Enduit plaque de plâtre	Enduit plâtreux blanc en vrac + peintures multiples non séparable + carton en faible quantité non séparable + toile fibreuse blanche non séparable	02/05/2018	JULIEN Mickaël
LOCALISATION		RESULTAT	
Mur A		Amiante non détecté	

EMPLACEMENT



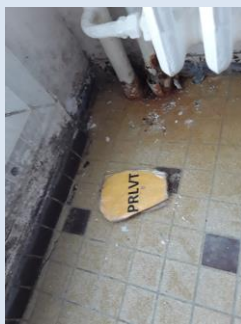
PRELEVEMENT : 13LDM0407P008			
NOM DU CLIENT	NUMERO DU DOSSIER	PIECE OU LOCAL	
OPH77	13LDM0407 02/05/2018	Salle de bains	
ELEMENT	DESCRIPTIF DU LABORATOIRE	DATE DE PRELEVEMENT	NOM DE L'OPERATEUR
Enduit	Enduit plâtreux blanc en vrac + matériau gris en faible quantité en vrac avec poussières non séparable	02/05/2018	JULIEN Mickaël
LOCALISATION		RESULTAT	
Mur A		Amiante non détecté	

EMPLACEMENT



PRELEVEMENT : 13LDM0407P009			
NOM DU CLIENT	NUMERO DU DOSSIER	PIECE OU LOCAL	
OPH77	13LDM0407 02/05/2018	Salle de bains	
ELEMENT	DESCRIPTIF DU LABORATOIRE	DATE DE PRELEVEMENT	NOM DE L'OPERATEUR
Enduit / Peinture plaque de plâtre	Enduit plâtreux blanc en vrac + peinture non séparable + matériau gris hétérogène non séparable	02/05/2018	JULIEN Mickaël
LOCALISATION		RESULTAT	
Mur B		Amiante détecté (Chrysotile)	

EMPLACEMENT



PRELEVEMENT : 13LDM0407P010			
NOM DU CLIENT	NUMERO DU DOSSIER	PIECE OU LOCAL	
OPH77	13LDM0407 02/05/2018	Salle de bains	
ELEMENT	DESCRIPTIF DU LABORATOIRE	DATE DE PRELEVEMENT	NOM DE L'OPERATEUR
Faïence 1	Colle beige + carrelage	02/05/2018	JULIEN Mickaël
LOCALISATION		RESULTAT	
Mur A		Amiante non détecté	

EMPLACEMENT



PRELEVEMENT : 13LDM0407P011			
NOM DU CLIENT	NUMERO DU DOSSIER	PIECE OU LOCAL	
OPH77	13LDM0407 02/05/2018	Salle de bains	
ELEMENT	DESCRIPTIF DU LABORATOIRE	DATE DE PRELEVEMENT	NOM DE L'OPERATEUR
Peinture	Peintures multiples en faible quantité en vrac	02/05/2018	JULIEN Mickaël
LOCALISATION		RESULTAT	
Réseaux de distribution		Amiante non détecté	

EMPLACEMENT



PRELEVEMENT : 13LDM0407P012			
NOM DU CLIENT	NUMERO DU DOSSIER		PIECE OU LOCAL
OPH77	13LDM0407 02/05/2018		Cuisine
ELEMENT	DESCRIPTIF DU LABORATOIRE	DATE DE PRELEVEMENT	NOM DE L'OPERATEUR
Carrelage	Colle beige non séparable + matériau compact gris hétérogène + carrelage	02/05/2018	JULIEN Mickaël
LOCALISATION		RESULTAT	
Sol		Amiante non détecté	

EMPLACEMENT



PRELEVEMENT : 13LDM0407P013			
NOM DU CLIENT	NUMERO DU DOSSIER		PIECE OU LOCAL
OPH77	13LDM0407 02/05/2018		Cuisine
ELEMENT	DESCRIPTIF DU LABORATOIRE	DATE DE PRELEVEMENT	NOM DE L'OPERATEUR
Plinthes	Colle grise en faible quantité + carrelage + peinture en faible quantité non séparable	02/05/2018	JULIEN Mickaël
LOCALISATION		RESULTAT	
Mur A		Amiante non détecté	

EMPLACEMENT



PRELEVEMENT : 13LDM0407P014

NOM DU CLIENT	NUMERO DU DOSSIER	PIECE OU LOCAL	
OPH77	13LDM0407 02/05/2018	Cuisine	
ELEMENT	DESCRIPTIF DU LABORATOIRE	DATE DE PRELEVEMENT	NOM DE L'OPERATEUR
Peinture	Peintures multiples en vrac	02/05/2018	JULIEN Mickaël
LOCALISATION		RESULTAT	
Radiateurs		Amiante non détecté	

EMPLACEMENT



PRELEVEMENT : 13LDM0407P015

NOM DU CLIENT	NUMERO DU DOSSIER	PIECE OU LOCAL	
OPH77	13LDM0407 02/05/2018	Cuisine	
ELEMENT	DESCRIPTIF DU LABORATOIRE	DATE DE PRELEVEMENT	NOM DE L'OPERATEUR
Enduit béton	Enduit plâtreux blanc en faible quantité en vrac non séparable + peintures multiples	02/05/2018	JULIEN Mickaël
LOCALISATION		RESULTAT	
Mur B		Amiante non détecté	

EMPLACEMENT



PRELEVEMENT : 13LDM0407P016			
NOM DU CLIENT	NUMERO DU DOSSIER	PIECE OU LOCAL	
OPH77	13LDM0407 02/05/2018	Cuisine	
ELEMENT	DESCRIPTIF DU LABORATOIRE	DATE DE PRELEVEMENT	NOM DE L'OPERATEUR
Faïence 1	Colle beige en faible quantité non séparable + peintures multiples	02/05/2018	JULIEN Mickaël
LOCALISATION		RESULTAT	
Mur C		Fr1:Amiante détecté (Chrysotile)	

EMPLACEMENT



PRELEVEMENT : 13LDM0407P016			
NOM DU CLIENT	NUMERO DU DOSSIER	PIECE OU LOCAL	
OPH77	13LDM0407 02/05/2018	Cuisine	
ELEMENT	DESCRIPTIF DU LABORATOIRE	DATE DE PRELEVEMENT	NOM DE L'OPERATEUR
Faïence 1	Carrelage	02/05/2018	JULIEN Mickaël
LOCALISATION		RESULTAT	
Mur C		Fr2:Amiante non détecté	

EMPLACEMENT



PRELEVEMENT : 13LDM0407P017

NOM DU CLIENT	NUMERO DU DOSSIER	PIECE OU LOCAL	
OPH77	13LDM0407 02/05/2018	Cuisine	
ELEMENT	DESCRIPTIF DU LABORATOIRE	DATE DE PRELEVEMENT	NOM DE L'OPERATEUR
Faïence 2	Colle beige en faible quantité non séparable + carrelage + peintures multiples	02/05/2018	JULIEN Mickaël
LOCALISATION		RESULTAT	
Mur C		Amiante non détecté	

EMPLACEMENT



PRELEVEMENT : 13LDM0407P018

NOM DU CLIENT	NUMERO DU DOSSIER	PIECE OU LOCAL	
OPH77	13LDM0407 02/05/2018	Cuisine	
ELEMENT	DESCRIPTIF DU LABORATOIRE	DATE DE PRELEVEMENT	NOM DE L'OPERATEUR
Revêtement bitumineux / Peinture	Peinture bitumineuse en vrac	02/05/2018	JULIEN Mickaël
LOCALISATION		RESULTAT	
Sous évier		Amiante détecté (Chrysotile)	

EMPLACEMENT



ANNEXE 3 – PROCES VERBAUX D'ANALYSES



Parc Edonia - Bât. R - Rue de la Terre Adélie - CS n° 66862
35768 SAINT-GREGOIRE CEDEX
Tel : 02.99.35.41.41
Fax : 02.99.35.41.42
www.itga.fr

Accréditation n° 1-5967



Liste des sites et portées disponibles sur www.cofrac.fr

L'accréditation du COFRAC atteste de la compétence des laboratoires pour les seuls essais couverts par l'accréditation qui sont identifiés par le symbole :

RAPPORT SYNTHÉTIQUE D'ANALYSE NUMÉRO IT0718-49191 EN DATE DU 11/05/2018 RECHERCHE ET IDENTIFICATION D'AMIANTE SUR PRELEVEMENT(S) DE MATERIAU(X)

Ce rapport ne concerne que les échantillons soumis à l'analyse.

Cliant : AGENCE EHI IDF (COMPTE MATERIAUX)- EXPERT HABITAT & INDUSTRIE INGENIERIE 2 rue Traversière 78580 LES ALLUETS LE ROI	Réf. Commande ITGA : IT0718-49191 Réf. Commande Client : 13LDM0407-01
---	--

Prélèvement(s) : Reçu au laboratoire le : 07/05/2018

Préparation(s) : Effectuée de façon à être représentative de l'échantillon

- Pour une analyse au Microscope Optique à Lumière Polarisée (MOLP) : pas de traitement thermique ou mécanique
- ou
- Pour une analyse au Microscope Electronique à Transmission Analytique (META) : broyage mécanique, récupération de poussières sur grille de microscope électronique (méthode interne IT 085 ou IT 286)

Technique Analytique(s) : Microscopie Optique à Lumière Polarisée (méthode guide HSG 248 - appendice 2)

- ou
- Microscopie Electronique à Transmission Analytique (parties pertinentes de la norme NF X 43-050)

Résultat(s) :

Fraction analysée	Technique analytique	Nb de préparations	Date d'analyse	Résultat / Type d'amiante
Réf dossier client : 13LDM0407-01 - 7 AVENUE CH. PEGUY 77000 MELUN Réf échantillon client : 13LDM0407P001 / LOGEMENTS COLLECTIFS - - - / Chambre 2 Mur A Enduit Peinture plaque de plâtre				Réf échantillon ITGA : IT071805-12175 Description ITGA : Enduit plâtreux blanc en vrac / Peintures multiples / Carton
▸ Enduit plâtreux blanc en vrac + peintures multiples non séparable + carton non séparable	META	1	10/05/2018	Amiante non détecté / -
Réf dossier client : 13LDM0407-01 - 7 AVENUE CH. PEGUY 77000 MELUN Réf échantillon client : 13LDM0407P002 / LOGEMENTS COLLECTIFS - - - / Séjour Mur A Enduit béton				Réf échantillon ITGA : IT071805-12176 Description ITGA : Enduit plâtreux blanc en vrac / Peintures multiples
▸ Enduit plâtreux blanc en vrac + peintures multiples non séparable	META	1	10/05/2018	Amiante non détecté / -

Validé par : Fabien HADO - Analyste

La reproduction de ce rapport n'est autorisée que sous sa forme intégrale ; ce rapport ne doit pas être reproduit partiellement sans l'approbation du laboratoire.

Sauf demande particulière et écrite du client, les échantillons sont conservés pendant 6 mois et les rapports pendant 2 ans.

DTA 164-01 rev 03

Page 1/4

RAPPORT SYNTHÉTIQUE D'ANALYSE NUMÉRO IT0718-49191 EN DATE DU 11/05/2018
RECHERCHE ET IDENTIFICATION D'AMIANTE SUR PRELEVEMENT(S) DE MATERIAU(X)

Fraction analysée	Technique analytique	Nb de préparations	Date d'analyse	Résultat / Type d'amiante
Réf dossier client : 13LDM0407-01 - 7 AVENUE CH. PEGUY 77000 MELUN Réf échantillon client : 13LDM0407P003 / LOGEMENTS COLLECTIFS - - - / WC Plafond Enduit béton				Réf échantillon ITGA : IT071805-12177 Description ITGA : Enduit plâtreux blanc en faible quantité en vrac / Peintures multiples en faible quantité
▶ Enduit plâtreux blanc en faible quantité en vrac non séparable + peintures multiples en faible quantité non séparable	META	1	10/05/2018	Amiante non détecté / -
Réf dossier client : 13LDM0407-01 - 7 AVENUE CH. PEGUY 77000 MELUN Réf échantillon client : 13LDM0407P004 / LOGEMENTS COLLECTIFS - - - / Entrée Plafond Enduit béton				Réf échantillon ITGA : IT071805-12178 Description ITGA : Enduit plâtreux blanc en faible quantité en vrac / Peintures multiples en faible quantité
▶ Enduit plâtreux blanc en faible quantité en vrac non séparable + peintures multiples en faible quantité non séparable	META	1	10/05/2018	Amiante non détecté / -
Réf dossier client : 13LDM0407-01 - 7 AVENUE CH. PEGUY 77000 MELUN Réf échantillon client : 13LDM0407P005 / LOGEMENTS COLLECTIFS - - - / Entrée Mur D Enduit				Réf échantillon ITGA : IT071805-12179 Description ITGA : Enduit plâtreux blanc en faible quantité en vrac / Peintures multiples
▶ Enduit plâtreux blanc en faible quantité en vrac non séparable + peintures multiples	META	1	10/05/2018	Amiante non détecté / -
Réf dossier client : 13LDM0407-01 - 7 AVENUE CH. PEGUY 77000 MELUN Réf échantillon client : 13LDM0407P006 / LOGEMENTS COLLECTIFS - - - / Chambre 1 Sol Dalle de sol				Réf échantillon ITGA : IT071805-12180 Description ITGA : Dalle dure cassante grise / Colle bitumineuse noire / Ragréage gris
▶ Dalle dure cassante grise	META	1	11/05/2018	Présence de fibres d'amiante / Chrysotile
▶ Colle bitumineuse noire + ragréage gris non séparable	MOLP	2	09/05/2018	Présence de fibres d'amiante / Chrysotile
Réf dossier client : 13LDM0407-01 - 7 AVENUE CH. PEGUY 77000 MELUN Réf échantillon client : 13LDM0407P007 / LOGEMENTS COLLECTIFS - - - / Chambre 1 Mur A Enduit plaque de plâtre				Réf échantillon ITGA : IT071805-12181 Description ITGA : Enduit plâtreux blanc en vrac / Peintures multiples / Carton en faible quantité / Toile fibreuse blanche
▶ Enduit plâtreux blanc en vrac + peintures multiples non séparable + carton en faible quantité non séparable + toile fibreuse blanche non séparable	META	1	11/05/2018	Amiante non détecté / -
Réf dossier client : 13LDM0407-01 - 7 AVENUE CH. PEGUY 77000 MELUN Réf échantillon client : 13LDM0407P008 / LOGEMENTS COLLECTIFS - - - / Salle de bains Mur A Enduit				Réf échantillon ITGA : IT071805-12182 Description ITGA : Enduit plâtreux blanc en vrac / Matériau gris en faible quantité en vrac avec poussières
▶ Enduit plâtreux blanc en vrac + matériau gris en faible quantité en vrac avec poussières non séparable	META	2	11/05/2018	Amiante non détecté / -

La reproduction de ce rapport n'est autorisée que sous sa forme intégrale : ce rapport ne doit pas être reproduit partiellement sans l'approbation du laboratoire.

Sauf demande particulière et écrite du client, les échantillons sont conservés pendant 6 mois et les rapports pendant 2 ans.

DTA 164-01 rev 03

Page 2/4

RAPPORT SYNTHÉTIQUE D'ANALYSE NUMÉRO IT0718-49191 EN DATE DU 11/05/2018
RECHERCHE ET IDENTIFICATION D'AMIANTE SUR PRELEVEMENT(S) DE MATERIAU(X)

Fraction analysée	Technique analytique	Nb de préparations	Date d'analyse	Résultat / Type d'amiante
Réf dossier client : 13LDM0407-01 - 7 AVENUE CH. PEGUY 77000 MELUN Réf échantillon client : 13LDM0407P009 / LOGEMENTS COLLECTIFS - - - / Salle de bains Mur B Enduit Peinture plaque de plâtre				Réf échantillon ITGA : IT071805-12183 Description ITGA : Enduit plâtreux blanc en vrac / Peinture / Matériau gris hétérogène
▶ Enduit plâtreux blanc en vrac + peinture non séparable + matériau gris hétérogène non séparable	META	2	11/05/2018	Présence de fibres d'amiante / Chrysotile
Réf dossier client : 13LDM0407-01 - 7 AVENUE CH. PEGUY 77000 MELUN Réf échantillon client : 13LDM0407P010 / LOGEMENTS COLLECTIFS - - - / Salle de bains Mur A Faïence 1				Réf échantillon ITGA : IT071805-12184 Description ITGA : Colle beige / Carrelage
▶ Colle beige + carrelage	META	1	10/05/2018	Amiante non détecté / -
Réf dossier client : 13LDM0407-01 - 7 AVENUE CH. PEGUY 77000 MELUN Réf échantillon client : 13LDM0407P011 / LOGEMENTS COLLECTIFS - - - / Salle de bains Réseaux de distribution Peinture				Réf échantillon ITGA : IT071805-12185 Description ITGA : Peintures multiples en faible quantité en vrac
▶ Peintures multiples en faible quantité en vrac	META	1	11/05/2018	Amiante non détecté / -
Réf dossier client : 13LDM0407-01 - 7 AVENUE CH. PEGUY 77000 MELUN Réf échantillon client : 13LDM0407P012 / LOGEMENTS COLLECTIFS - - - / Cuisine Sol Carrelage				Réf échantillon ITGA : IT071805-12186 Description ITGA : Colle beige / Matériau compact gris hétérogène / Carrelage
▶ Colle beige non séparable + matériau compact gris hétérogène + carrelage	META	1	11/05/2018	Amiante non détecté / -
Réf dossier client : 13LDM0407-01 - 7 AVENUE CH. PEGUY 77000 MELUN Réf échantillon client : 13LDM0407P013 / LOGEMENTS COLLECTIFS - - - / Cuisine Mur A Plinthes				Réf échantillon ITGA : IT071805-12187 Description ITGA : Colle grise en faible quantité / Carrelage / Peinture en faible quantité
▶ Colle grise en faible quantité + carrelage + peinture en faible quantité non séparable	META	1	11/05/2018	Amiante non détecté / -
Réf dossier client : 13LDM0407-01 - 7 AVENUE CH. PEGUY 77000 MELUN Réf échantillon client : 13LDM0407P014 / LOGEMENTS COLLECTIFS - - - / Cuisine Radiateurs Peinture				Réf échantillon ITGA : IT071805-12188 Description ITGA : Peintures multiples en vrac
▶ Peintures multiples en vrac	META	1	10/05/2018	Amiante non détecté / -
Réf dossier client : 13LDM0407-01 - 7 AVENUE CH. PEGUY 77000 MELUN Réf échantillon client : 13LDM0407P015 / LOGEMENTS COLLECTIFS - - - / Cuisine Mur B Enduit béton				Réf échantillon ITGA : IT071805-12189 Description ITGA : Enduit plâtreux blanc en faible quantité en vrac / Peintures multiples
▶ Enduit plâtreux blanc en faible quantité en vrac non séparable + peintures multiples	META	1	10/05/2018	Amiante non détecté / -

La reproduction de ce rapport n'est autorisée que sous sa forme intégrale : ce rapport ne doit pas être reproduit partiellement sans l'approbation du laboratoire.

Sauf demande particulière et écrite du client, les échantillons sont conservés pendant 6 mois et les rapports pendant 2 ans.

DTA 164-01 rev 03

Page 3/4

RAPPORT SYNTHÉTIQUE D'ANALYSE NUMÉRO IT0718-49191 EN DATE DU 11/05/2018
RECHERCHE ET IDENTIFICATION D'AMIANTE SUR PRELEVEMENT(S) DE MATERIAU(X)

Fraction analysée	Technique analytique	Nb de préparations	Date d'analyse	Résultat / Type d'amiante
Réf dossier client : 13LDM0407-01 - 7 AVENUE CH. PEGUY 77000 MELUN Réf échantillon client : 13LDM0407P016 / LOGEMENTS COLLECTIFS - - - / Cuisine Mur C Faïence 1				Réf échantillon ITGA : IT071805-12190 Description ITGA : Colle beige en faible quantité / Carrelage / Peintures multiples
▶ Colle beige en faible quantité non séparable + peintures multiples	META	1	11/05/2018	Présence de fibres d'amiante / Chrysotile
▶ Carrelage	META	1	11/05/2018	Amiante non détecté / -
Réf dossier client : 13LDM0407-01 - 7 AVENUE CH. PEGUY 77000 MELUN Réf échantillon client : 13LDM0407P017 / LOGEMENTS COLLECTIFS - - - / Cuisine Mur C Faïence 2				Réf échantillon ITGA : IT071805-12191 Description ITGA : Colle beige en faible quantité / Carrelage / Peintures multiples
▶ Colle beige en faible quantité non séparable + carrelage + peintures multiples	META	2	11/05/2018	Amiante non détecté / -
Réf dossier client : 13LDM0407-01 - 7 AVENUE CH. PEGUY 77000 MELUN Réf échantillon client : 13LDM0407P018 / LOGEMENTS COLLECTIFS - - - / Cuisine Sous évier Revêtement bitumineux Peinture				Réf échantillon ITGA : IT071805-12192 Description ITGA : Peinture bitumineuse en vrac
▶ Peinture bitumineuse en vrac.	META	1	11/05/2018	Présence de fibres d'amiante / Chrysotile

La reproduction de ce rapport n'est autorisée que sous sa forme intégrale : ce rapport ne doit pas être reproduit partiellement sans l'approbation du laboratoire.

Sauf demande particulière et écrite du client, les échantillons sont conservés pendant 6 mois et les rapports pendant 2 ans.

DTA 164-01 rev 03

Page 4/4

ATTESTATION(S)



réinventons / notre métier



Votre attestation Responsabilité Civile

AXA France IARD atteste que :

EXPERT HABITAT ET INDUSTRIE INGENIERIE
21 ROUTE D'ALBERT
62450 AVESNES LES BAPAUME

Est titulaire du contrat d'assurance n° 10063271004 ayant pris effet le 01/03/2018.

Ce contrat garantit les conséquences pécuniaires de la Responsabilité civile pouvant lui incomber du fait de l'exercice des activités suivantes :

DIAGNOSTICS TECHNIQUES IMMOBILIERS OBLIGATOIRES, REALISES DANS LE CADRE DE LA CONSTITUTION DU DOSSIER TECHNIQUE IMMOBILIER ET/ OU AUTRES MISSIONS REALISEES EN DEHORS DU DOSSIER TECHNIQUE, TELS QUE FIGURANT DANS LA LISTE LIMITATIVE CI-DESSOUS :

- ETAT MENTIONNANT LA PRESENCE OU L'ABSENCE DE MATERIAUX CONTENANT DE L'AMIANTE
- DIAGNOSTIC TECHNIQUE AMIANTE
- DIAGNOSTIC AMIANTE PARTIES PRIMITIVES
- CONTROLE PERIODIQUE (AMIANTE)
- CONTROLE VISUEL APRES TRAVAUX (PLOMB - AMIANTE)
- REPERAGE AMIANTE AVANT/ APRES TRAVAUX ET DEMOLITION
- REPERAGE AMIANTE ET D'HAP SUR SURFACE BITUMEE ET ENROBES
- DIAGNOSTIC PLOMB DANS L'EAU
- CONSTAT DES RISQUES D'EXPOSITION AU PLOMB (CREP)
- DIAGNOSTIC DE RISQUE D'INTOXICATION AU PLOMB DANS LES PEINTURES (DRIPP)
- RECHERCHE DE PLOMB AVANT TRAVAUX / DEMOLITION
- ETAT RELATIF A LA PRESENCE DE TERMITES
- ETAT PARASITAIRE (MERULES, VRILLETES, LYCTUS)
- INFORMATION SUR LA PRESENCE DE RISQUE DE MERULE (LOI ALUR)
- MESURAGE LOI CARREZ ET LOI BOUTIN
- CALCULS DES MILLIEMES - TANTIEMES DE COPROPRIETE ET REALISATION DE PLANS ASSOCIES SELON LES TEXTES SUIVANTS : LOI 65-557 DU 10 JUILLET 1965, DECRET 67-223 DU 17 MARS 1967, DECRET 2004-479 du 27 mai 2004 ET SUIVANTS FIXANT LE STATUT DE LA COPROPRIETE DES IMMEUBLES BATIS.
- ETAT DE L'INSTALLATION INTERIEURE DE GAZ
- ETAT DES RISQUES NATURELS, MINIERES ET TECHNOLOGIQUES (ENRNM7)
- DIAGNOSTIC DE PERFORMANCE ENERGETIQUE
- DPE INDIVIDUEL POUR MAISONS INDIVIDUELLES, APPARTEMENTS ET LOTS TERTIAIRES AFFECTES A DES IMMEUBLES A USAGE PRINCIPAL D'HABITATION, AINSI QUE LES ATTESTATIONS DE PRISE EN COMPTE DE LA REGLEMENTATION THERMIQUE.
- ETAT DE L'INSTALLATION INTERIEURE D'ELECTRICITE.
- ETUDE REGLEMENTATION THERMIQUE 2005 ET 2012.
- DOCUMENT ETABLI A L'ISSUE DU CONTROLE DES INSTALLATIONS D'ASSAINISSEMENT NON COLLECTIF
- DIAGNOSTIC ASSAINISSEMENT AUTONOME ET COLLECTIF
- ETAT DES LIEUX LOCATIFS
- DIAGNOSTIC DE SECURITE PISCINE
- CERTIFICAT DE DECENCE ET CERTIFICAT DE TRAVAUX DE REHABILITATION
- DIAGNOSTIC POUR OBTENTION DE PRET A TAUX ZERO
- INFILTROMETRIE- MESURES DE PERMEABILITE DU BATIMENT ET DES RESEAUX AERALIQUES
- THERMOGRAPHIE INFRAROUGE
- DIAGNOSTIC RADON : UNIQUEMENT POUR MAISONS INDIVIDUELLES ET IMMEUBLES D'HABITATION, A L'EXCLUSION DES ERP.
- DIAGNOSTIC DANS LE CADRE DE LA LOI SRU AVANT MISE EN COPROPRIETE
- DIAGNOSTIC DECHETS DE CHANTIER - ARTICLES R 111-43 A R 111-49 DU CODE DE LA CONSTRUCTION ET DE L'HABITATION
- DOCUMENT UNIQUE D'EVALUATION DES RISQUES COPROPRIETE - Articles L 230 2, III, R 230-1 DU CODE DU TRAVAIL
- DIAGNOSTIC TECHNIQUE GLOBAL (DTG) POUR LES COPROPRIETES - LOI N° 2014-366 POUR L'ACCES AU LOGEMENT ET UN URBANISME RENOVE « ALUR », A L'EXCLUSION DE MISSIONS RELEVANT D'UN PROFESSIONNEL DE LA VENTE OU DE LA LOCATION DE BIENS IMMOBILIERS.
- DIAGNOSTIC ACCESSIBILITE HANDICAPES
- EXPERTISE EN VALEUR VENALE ET LOCATIVE (SOUS RESERVE D'OBTENTION DE FORMATION)
- ETAT DESCRIPTIF DE DIVISION

La garantie Responsabilité civile professionnelle s'exerce à concurrence de 5 000 000 € par année d'assurance.

La présente attestation est valable du 01/03/2018 au 01/01/2019 et ne peut engager l'assureur au-delà des limites et conditions du contrat auquel elle se réfère. Ce contrat permet à l'assuré de satisfaire à l'obligation d'assurance de responsabilité civile professionnelle résultant des dispositions de l'article R271-2 du Code de la Construction et de l'Habitat (décret n° 2006-1114 du 5 septembre 2006 relatif aux diagnostics techniques immobiliers) pour l'établissement des documents visés à l'article L271-4 dudit Code. L'assuré doit être titulaire d'une certification de compétence en cours de validité délivrée par un organisme accrédité dans le domaine de la construction ou employer des salariés ou être constitué de personnes physiques qui disposent de ladite certification de compétence en cours de validité pour l'établissement des documents visés aux articles L271-4 et L134-1 du code de la Construction et de l'Habitat. A défaut la garantie n'est pas acquise.

Le présent document, établi par AXA, est valable jusqu'au 01/01/2019 sous réserve du paiement des cotisations. Il a pour objet d'attester l'existence d'un contrat. Il ne constitue toutefois pas une présomption d'application des garanties et ne peut engager AXA au-delà des clauses, conditions et limites du contrat auquel il se réfère. Les exceptions de garantie opposables au souscripteur le sont également aux bénéficiaires de l'indemnité (résiliation, nullité, règle proportionnelle, exclusions, déchéances, ...).

Toute adjonction autre que le cachet et la signature du représentant de la Société est réputée non écrite.

Fait à Pessac, le 15/02/2018 - Pour la Compagnie,

VD ASSOCIES
81, Bd Pierre Premier
33110 LE BOUSCAT
RCS 794 672 238 ORIAS : 13010220
Tél. : 05 56 30 95 75

PEFC 10-31-1483 / Contrôle PEFC
UNE REPART 22 20105 861

CERTIFICAT DE COMPETENCES



Certificat de compétences Diagnostic Immobilier

N° CPDI 4129 Version 004

Je soussigné, Philippe TROYAUX, Directeur Général d'I.Cert, atteste que :

Monsieur JULIEN Mckael

Est certifié(a) selon le référentiel I.Cert dénommé CPE DI DR 01, dispositif de certification de personnes réalisant des diagnostics Immobiliers pour les missions suivantes :

Amiante sans mention	Amiante Sans Mention* Date d'effet : 01/01/2017 - Date d'expiration : 24/10/2021
DPE individuel	Diagnostic de performance énergétique sans mention : DPE individuel Date d'effet : 07/12/2016 - Date d'expiration : 06/12/2021
Electricité	Etat de l'installation intérieure électrique Date d'effet : 26/10/2016 - Date d'expiration : 25/10/2021
Gaz	Etat de l'installation intérieure gaz Date d'effet : 17/02/2017 - Date d'expiration : 16/02/2022
Plomb	Plomb : Constat du risque d'exposition au plomb Date d'effet : 23/12/2016 - Date d'expiration : 22/12/2021

En foi de quoi ce certificat est délivré, pour valoir et servir ce que de droit.
Edité à Saint-Grégoire, le 03/05/2017.



* Missions de repérage des matériaux et produits de la liste A et des matériaux et produits de la liste B et des matériaux et produits de la liste C et des matériaux et produits de la liste D dans les bâtiments autres que ceux visés par la mention.

Missions de repérage des matériaux et produits de la liste A et des matériaux et produits de la liste B et des matériaux et produits de la liste C et des matériaux et produits de la liste D, dans des immeubles de hauteur inférieure ou égale à 20 mètres ou dans des bâtiments industriels. Missions de repérage des matériaux et produits de la liste C. Les missions visées à l'issue des travaux de travaux de construction.

Arrêté du 21 novembre 2008 modifié définissant les critères de certification des compétences des personnes physiques exerçant des missions de constat de risque d'exposition au plomb, des diagnostics de risque d'exposition au plomb des personnes ou des conseils après travaux en matière de plomb, et les critères de certification des organismes de certification - Arrêté du 25 juillet 2010 définissant les critères de certification des compétences des personnes physiques exerçant des missions de repérage, d'installation physique de l'état de conservation des matériaux et produits mentionnés de l'annexe et d'inspection visuelle dans les immeubles bâtis et les critères de certification des organismes de certification - Arrêté du 23 octobre 2008 modifié définissant les critères de certification des compétences des personnes physiques réalisant l'état relatif à la performance des bâtiments et les critères de certification des organismes de certification - Arrêté du 18 octobre 2008 modifié définissant les critères de certification des compétences des personnes physiques réalisant le diagnostic de performance énergétique ou l'évaluation de performance énergétique et les critères de certification des organismes de certification - Arrêté du 3 août 2007 modifié définissant les critères de certification des compétences des personnes physiques réalisant l'état de l'installation intérieure de gaz et les critères de certification des organismes de certification - Arrêté du 8 juillet 2008 modifié définissant les critères de certification des compétences des personnes physiques réalisant l'état de l'installation intérieure de plomb et les critères de certification des organismes de certification



I.Cert
Institut de Certification

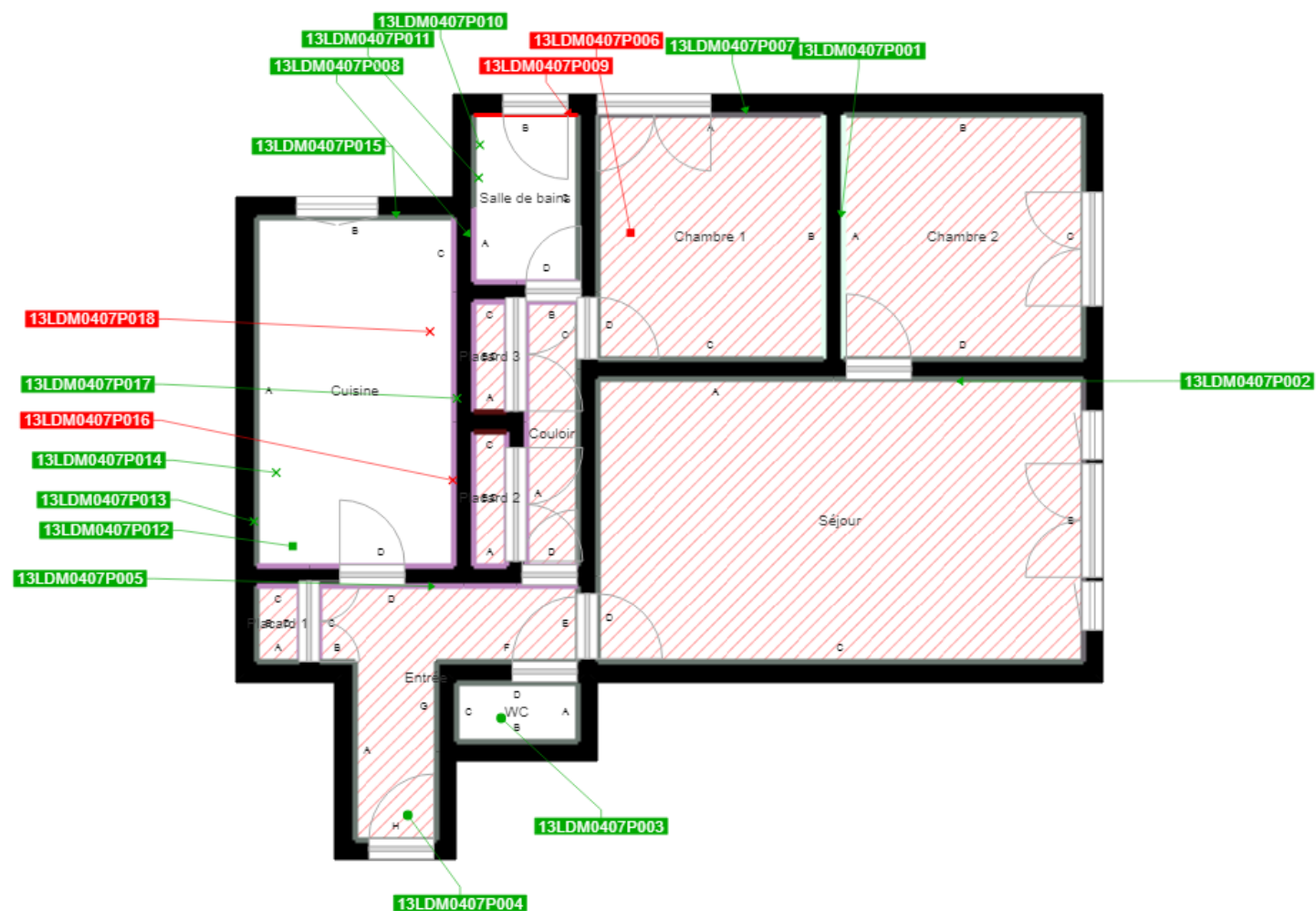
Certification de personnes
Diagnostic Immobilier
Portée disponible sur www.icert.fr

Parc EDONIA - Bâtiment G - Rue de la Terre Victoria - 35760 Saint-Grégoire



COFRAC
ACCREDITATION
N° 4402
LABORATOIRES
D'ESSAIS

CPE DI DR 11 rev 12



	Murs périphériques / Plaques de plâtre
	Murs Bois
	Murs Brique
	Murs Béton brut
	Cloisons Plaques de plâtre
	Murs carreaux de plâtre
	Murs Béton / Enduit
	Murs porteurs et/ou mur de refend / Plaques de plâtre
	Murs périphériques / Doublage (plaque de plâtre + isolant)
	Torchis
	Murs Amiantés
	Murs Brique / Enduit
	Murs Brique plâtrière
	Murs Pierre

	Prélèvements de sol amiantés
	Prélèvements de sol non amiantés
	Prélèvements de plafonds amiantés
	Prélèvements de plafonds non amiantés
	Prélèvements de murs amiantés
	Prélèvements de murs non amiantés
	Autres types de prélèvements amiantés
	Autres types de prélèvements non amiantés
	Sol amianté
	Plafond amianté
	Sol et Plafond amiantés

